



Portugal 2000-2005

25 edifícios do século XXI
25 edificios del siglo XXI

19

Promontório

Renovação do Centro comercial Dolce Vita, Miraflores, Oeiras

Renovación del centro comercial Dolce Vita, Miraflores, Oeiras



O projecto resulta da remodelação parcial de um pequeno centro comercial inaugurado no final dos anos 90 e que rapidamente entrou em degradação. Construído em Miraflores, no limite do concelho de Lisboa e numa área predominantemente habitacional, o complexo conta ainda com uma torre de escritórios com 20 pisos. O objectivo do cliente, na sequência da aquisição do imóvel ao anterior proprietário, era fazer uma pequena remodelação — um *face lift* — de forma a relançar o centro comercial com uma nova dinâmica de lojistas e atrair novos públicos. No exterior, esta operação consistiu em forrar a fachada existente em pedra de uma nova pele de grande impacto urbano. Para esse efeito entendeu-se usar chapa metálica galvanizada como suporte para uma intervenção gráfica que, em colaboração com o designer Mário Feliciano (no desenho específico de um *letter type*) e com a artista plástica Inez Teixeira (no escolha do sistema de cores), comunicasse ao transeunte os conteúdos comerciais do *shopping*. Pela inserção das letras autocolantes e do sistema de perfis coloridos, a trivial chapa de tapumes de obra, sofre uma transfiguração conceptual e é convertida num *billboard* altamente eficaz. No interior os pilares existentes são pintados no mesmo sistema de cores da fachada e forrados a vidro fosco, procurando também estabelecer uma relação de semelhança com a nova fachada das salas de cinema. Nesta operação de mediação entre as exigências comerciais, funcionais e financeiras, o equipamento urbano “shopping” surge inevitavelmente como um objecto híbrido, imperfeito e incompleto; um objecto expectante apenas transitoriamente arquitectónico.

El proyecto resulta de la remodelación parcial de un pequeño centro comercial inaugurado en los años 1990 y que se degradó rápidamente. Construido en Miraflores, en el límite municipal norte de Lisboa y en una zona fundamentalmente residencial, el complejo cuenta además con una torre de oficinas de 20 plantas. Tras comprar el inmueble a su anterior propietario, el objetivo del cliente era llevar a cabo una pequeña remodelación — un “lavado de cara” — para relanzar el centro con una dinámica comercial distinta y otras tiendas que atrajeran a un público nuevo.

Exteriormente, esta operación consistió en forrar la fachada de piedra existente con una nueva piel de gran impacto urbano. Para ese propósito se empleó chapa metálica galvanizada como soporte para una intervención gráfica que, en colaboración con el diseñador Mário Feliciano (en el diseño específico de un tipo de letra) y con la artista plástica Inez Teixeira (en la selección del sistema de colores), comunicase al transeúnte los contenidos comerciales. Para la inserción de las letras autoadhesivas y del sistema de color, la trivial chapa de vallado



de obra sofre una transfiguración conceptual y se convierte en una valla publicitaria sumamente eficaz.

En el interior, los pilares existentes se pintan con el mismo sistema de colores de la fachada y se forran de vidrio sin pulir, procurando también establecer una relación de semejanza con la nueva fachada de las salas de cine, construidas en un ala adyacente como una caja con doble piel de vidrio que deja ver a su través la misma paleta de colores empleada sobre los muros de albañilería. En esta operación de mediación entre las exigencias comerciales, funcionales y financieras, el equipamiento urbano del *shopping* surge inevitablemente como un objeto híbrido, imperfecto e incompleto; un objeto expectante apenas transitoriamente arquitectónico.

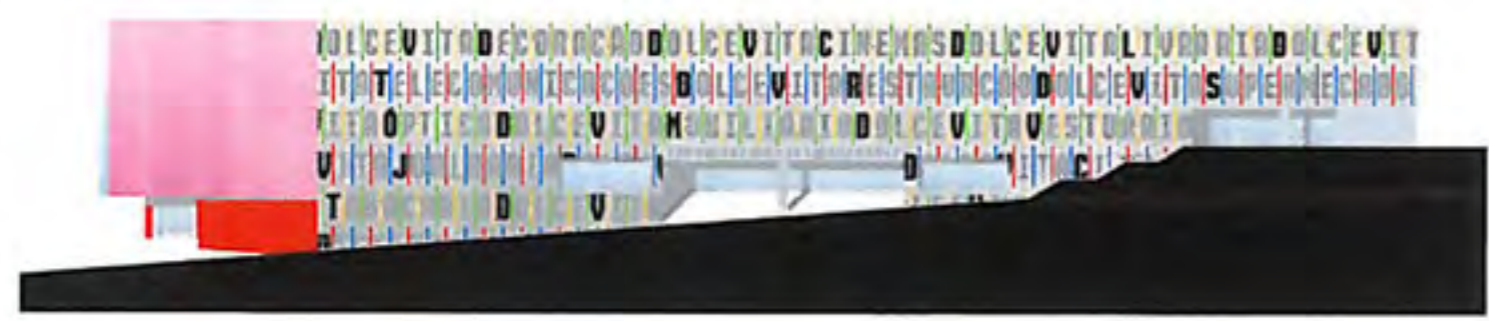
Arquitectos Promontório: João Perloiro, João Luís Ferreira, Paulo Perloiro, Paulo Martins Barata, Pedro Appleton | Colaboração Colaborador P. Rasgado | Projecto e construção Projecto y construcción 2002 | Design gráfico e sinalética Diseño gráfico y señalética Mário Feliciano | Projecto de cor Proyecto de color Inez Teixeira | Consultores Gapres, Paulo Queiroz de Faria, Ductos, Espe, Eppe, Escala Digital | Cliente Amorim Imobiliária | Fotos Leonardo Finotti, Fernando Guerra, Sérgio Guerra



Alçado norte. Alzado norte.



Alçado poente. Alzado oeste.

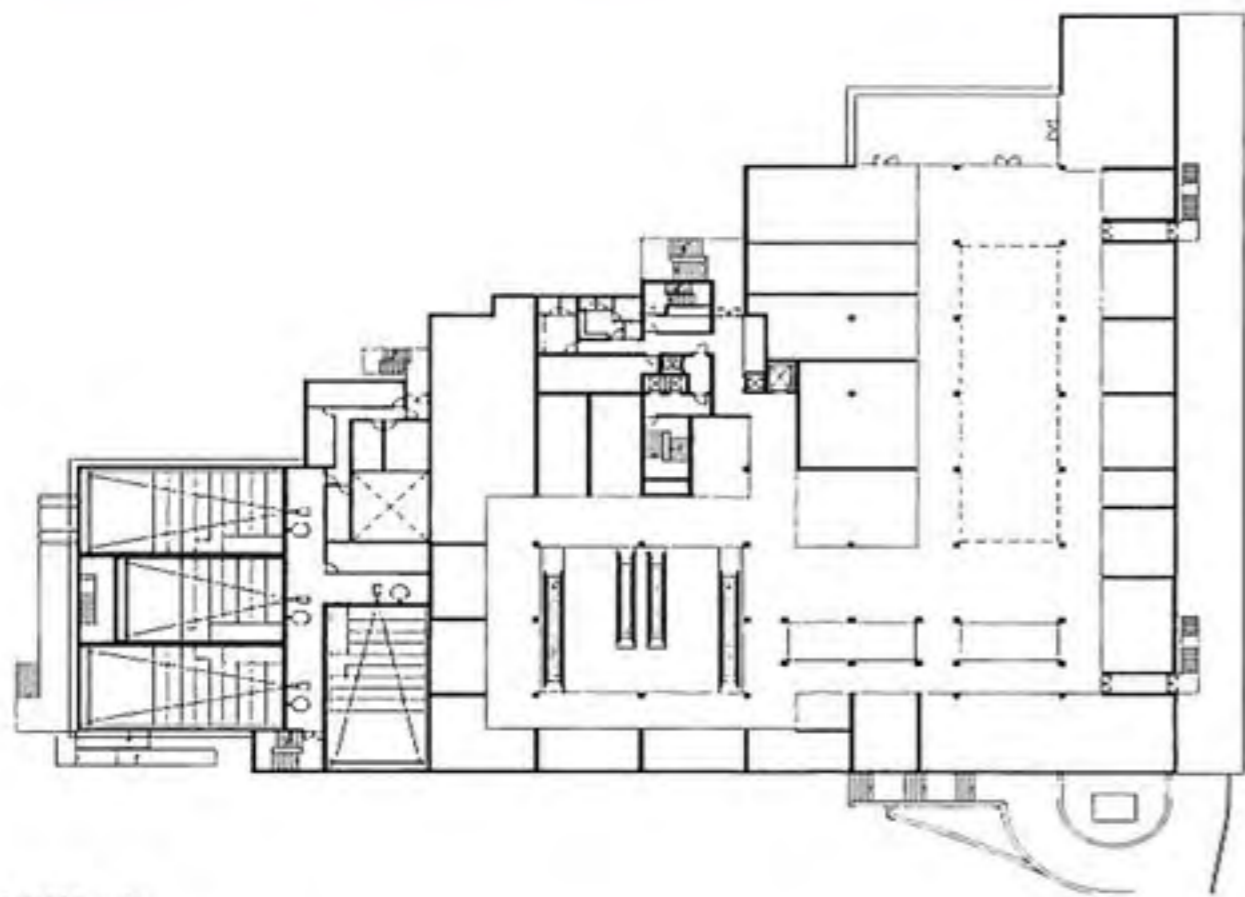
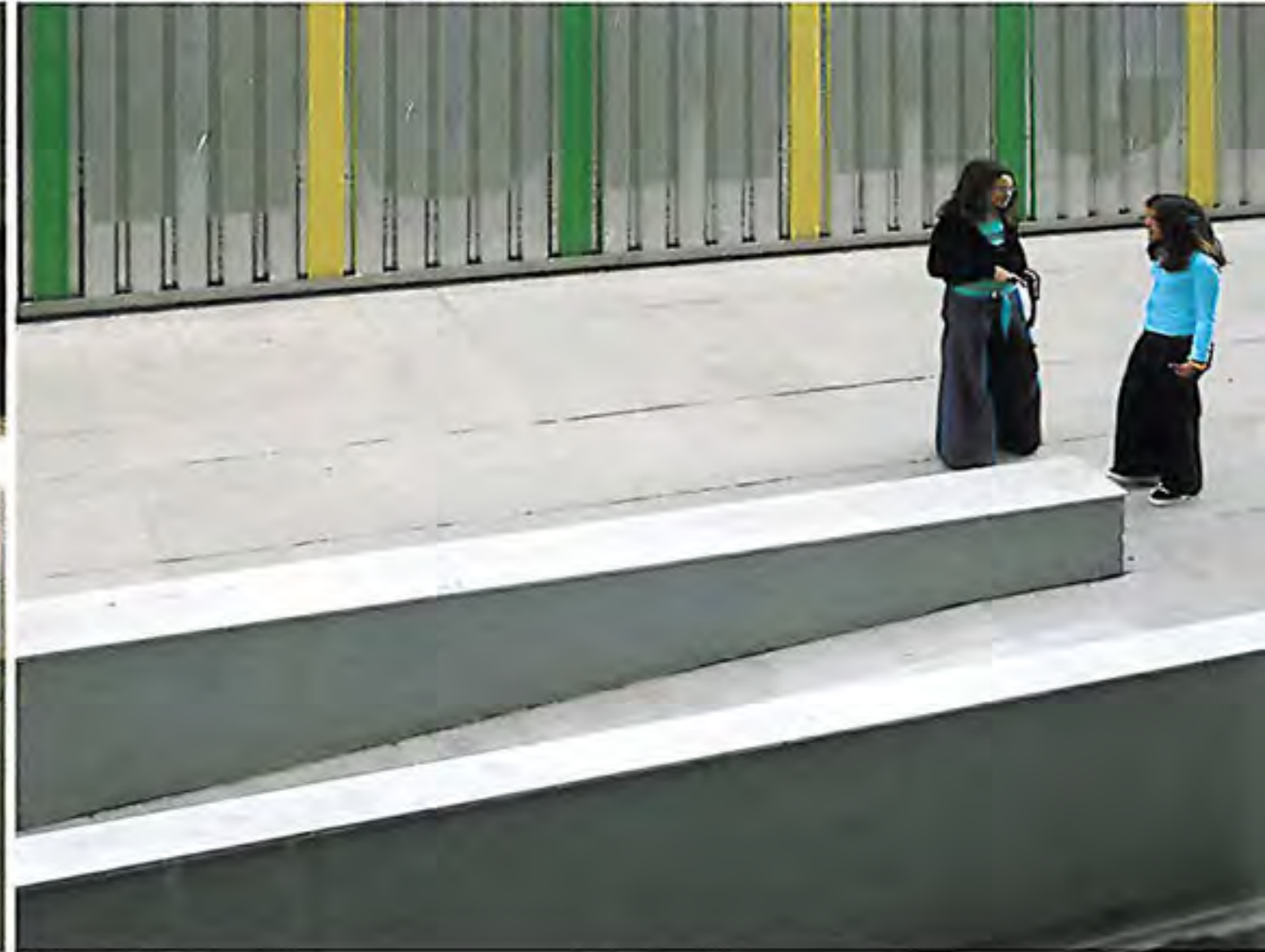


Alçado nascente. Alzado este.

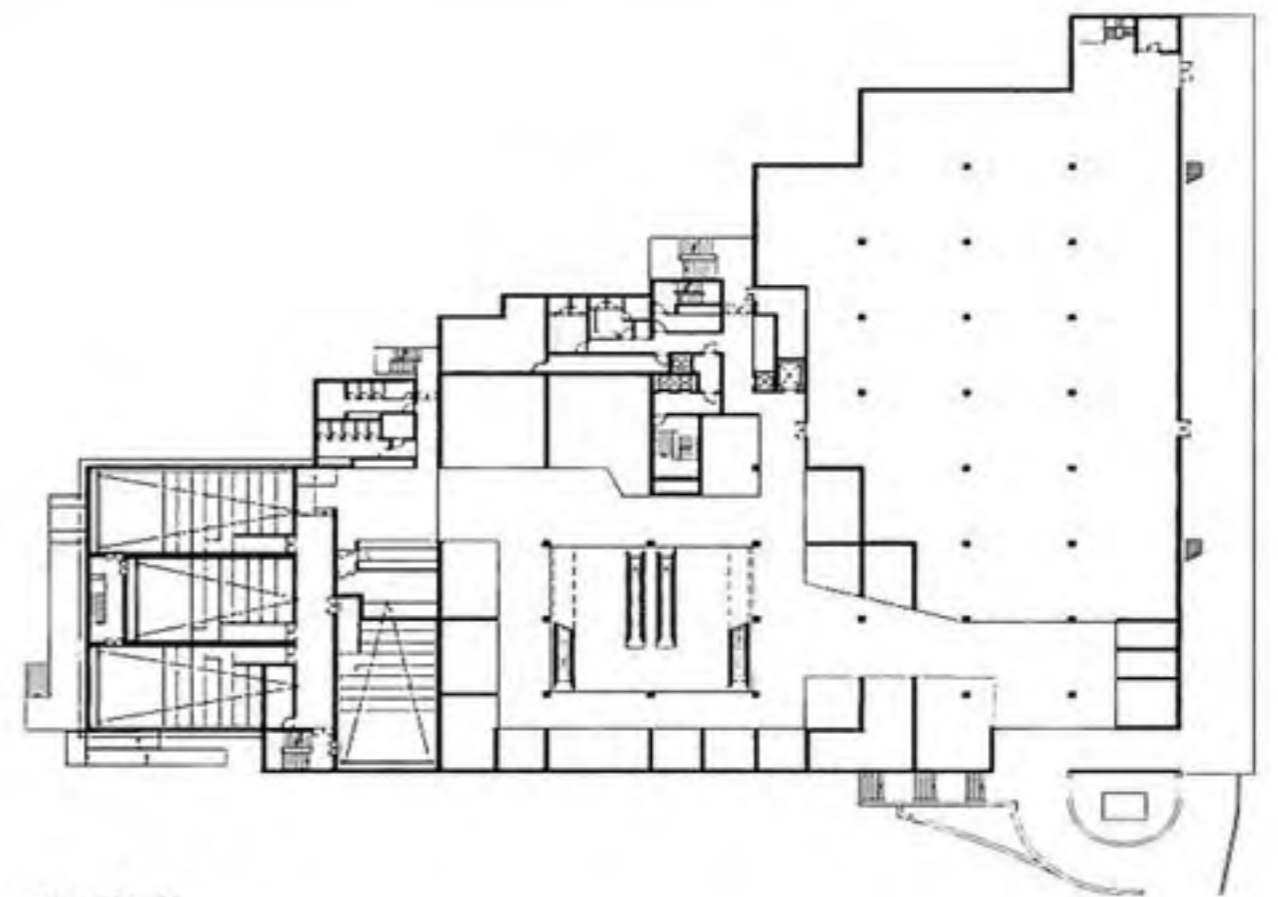


Alçado sul. Alzado sur.

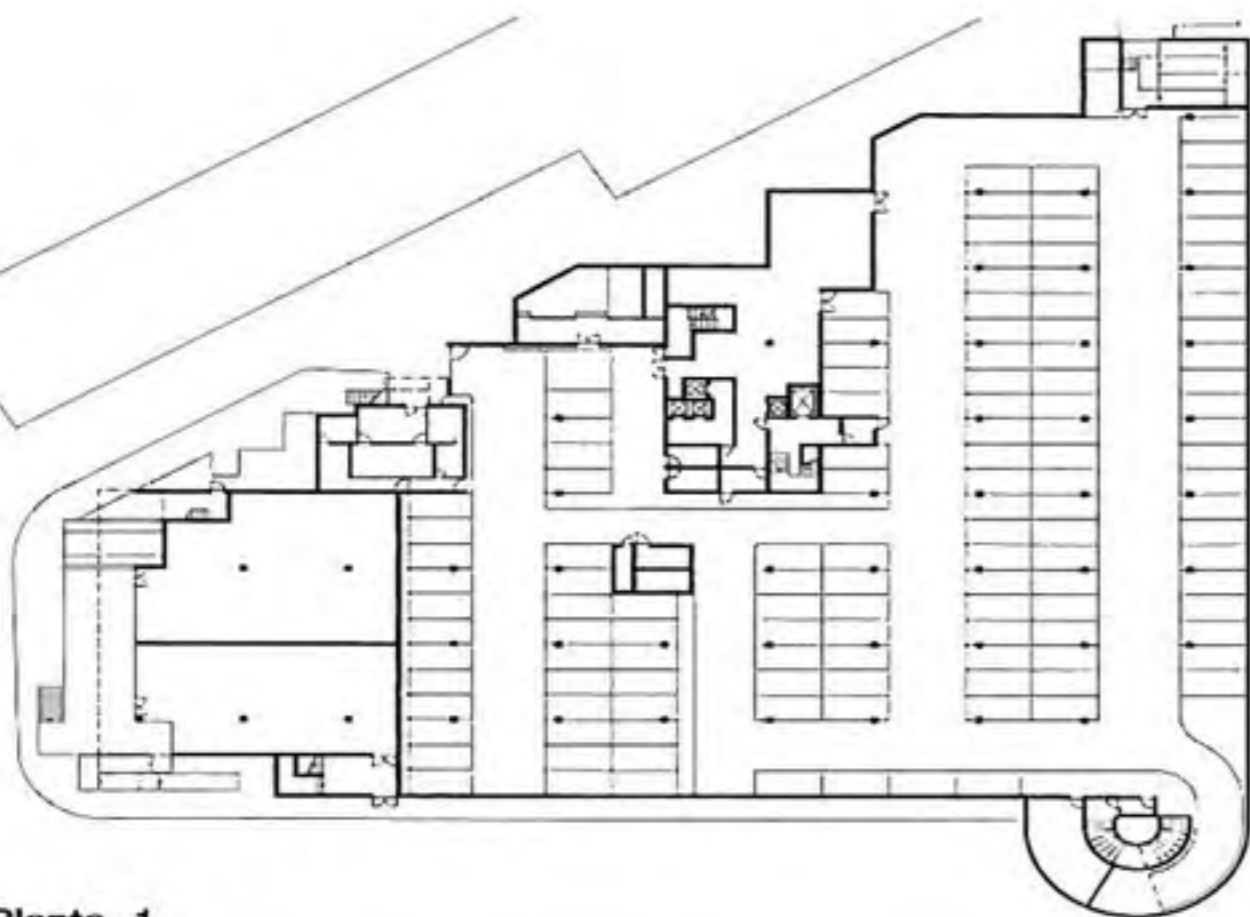




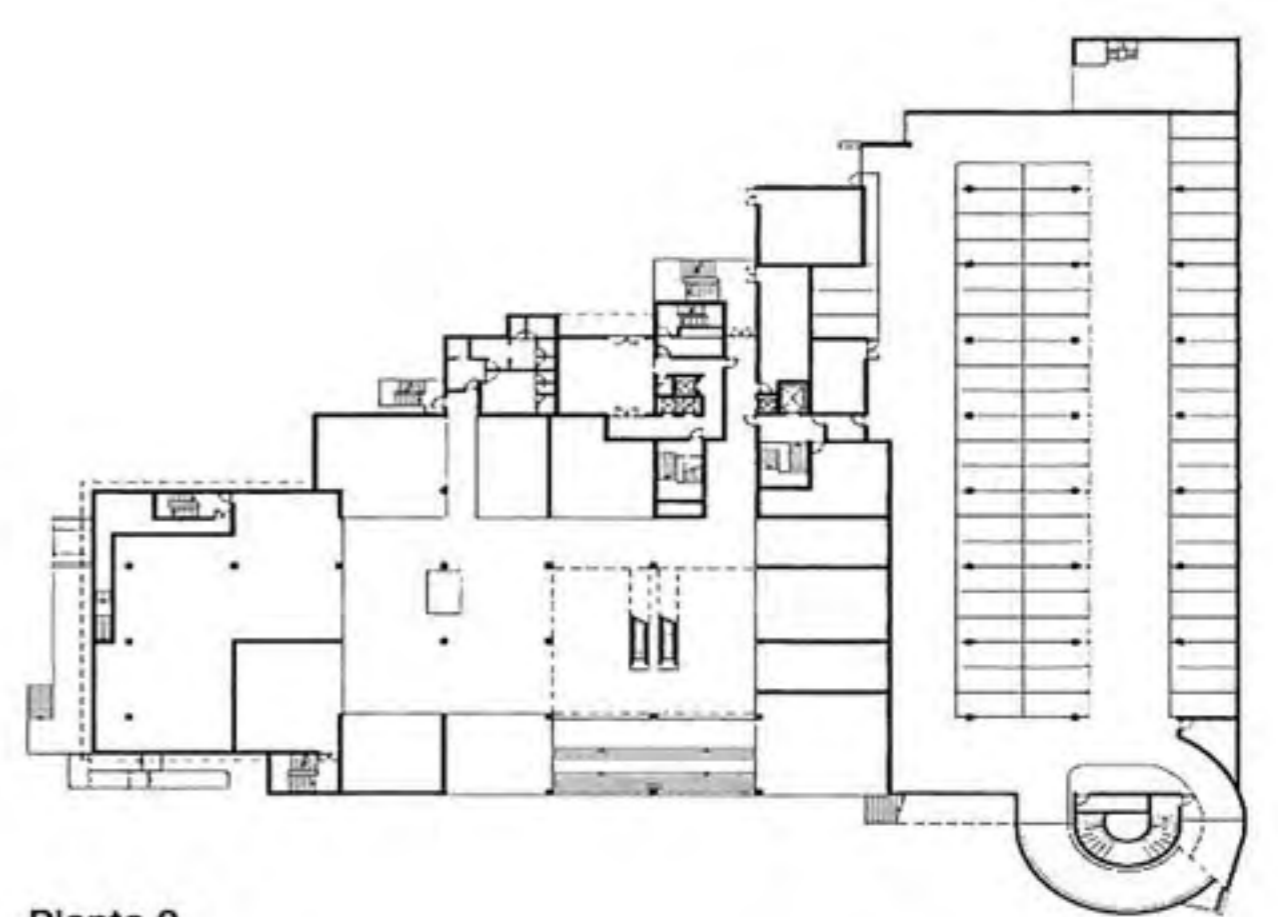
Planta 1.



Planta 2.



Planta -1.



Planta 0.

