



# Condensidad

**NUEVA VIVIENDA COLECTIVA**

**NEW COLLECTIVE HOUSING**





ha

6

AUTORES AUTHORS  
**PROMONTORIO**

SITUACIÓN LOCATION  
**PARQUE DE LAS NACIONES,  
LISBOA, PT**

FECHA DATE  
**2003**

VIVIENDAS DWELLINGS  
**30**

SUPERFICIE SITE AREA  
**0,68 ha**

SUPERFICIE CONSTRUIDA  
FLOOR AREA  
**24.000 m<sup>2</sup>**

OTROS USOS  
OTHER USES  
**COMERCIAL,  
OFICINAS**  
RETAIL, OFFICES

APARCAMIENTO  
PARKING  
**110 pp**

ALTURAS  
FLOORS  
**4**

SÓTANOS  
BASEMENTS  
**1**

BLOQUE EN U  
U-SHAPED BLOCK



De acuerdo con las restricciones legales impuestas por el plan de la Expo 98, los edificios se sitúan sobre un zócalo que funciona como cinturón comercial alrededor del perímetro y que obliga a una zona porticada en los alzados enfrentados al bulevar. El edificio de viviendas forma una U sobre el nivel del zócalo, a través de un paso cubierto que genera un patio semiabierto con acceso público a las viviendas. En la zona de oficinas, esta forma en U se desarrolla a nivel de calle y abraza a una amplia plaza pública, coronada por una entreplanta sobre el zócalo. Junto a las oficinas, varias cafeterías y restaurantes producen un constante flujo de público.

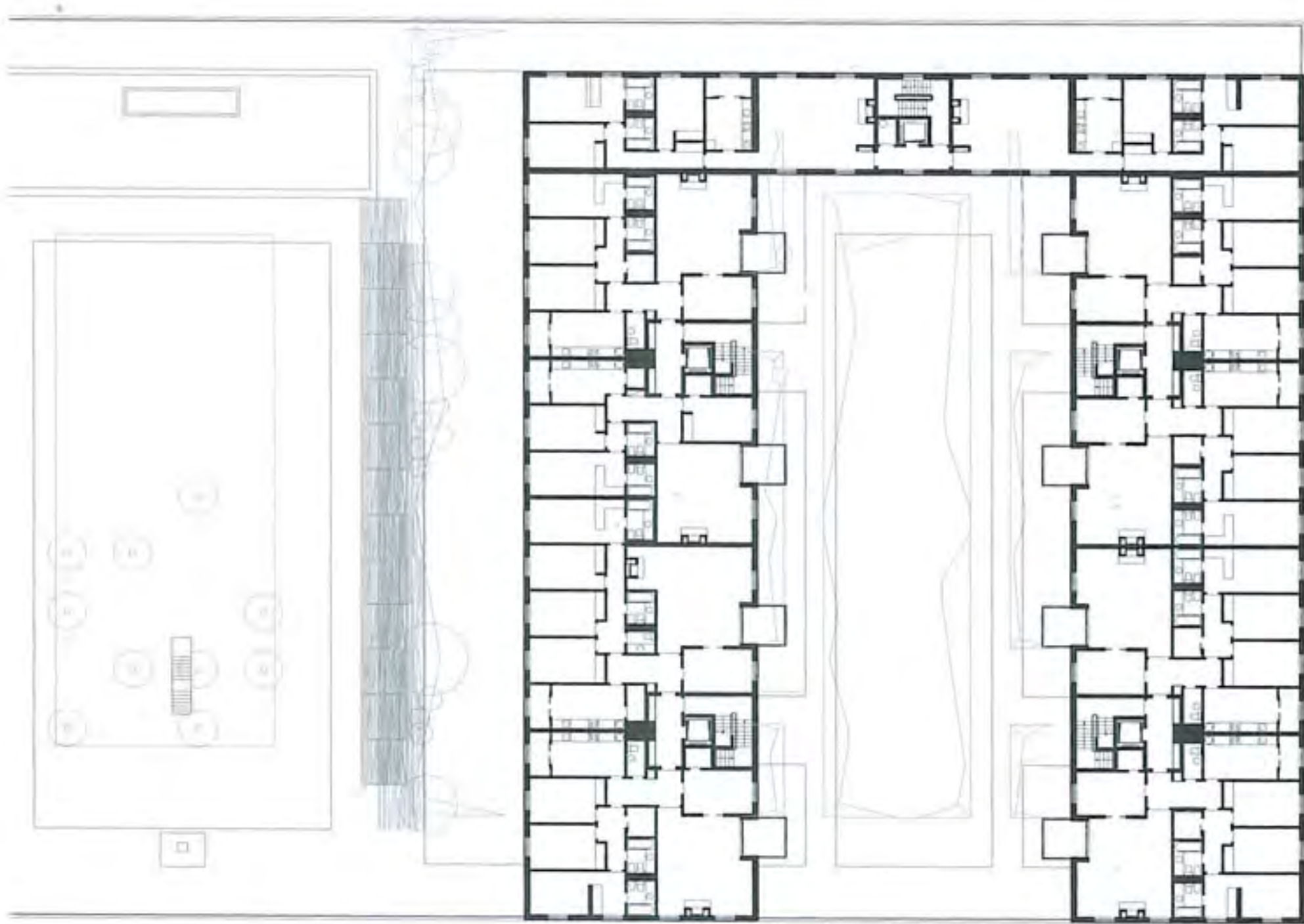
Complying with the legal constrains imposed by the Expo'98 masterplan, the buildings are set on a platform that functions as a commercial belt around the perimeter, the latter compulsorily shaped as an arcade on the elevations facing the boulevard. The housing building is set as a U on the platform level, permeated by an arched passage that generates a semi-enclosed patio allowing public access to the apartments. In the office building area this U-shaped typology is received at street level generating a large public plaza, crowned by a mezzanine at the platform level. On the latter, besides access to the offices, a number of restaurants and cafeterias produce a constant flow of public movement.



1:5000







Planta primera First floor plan 1:500

